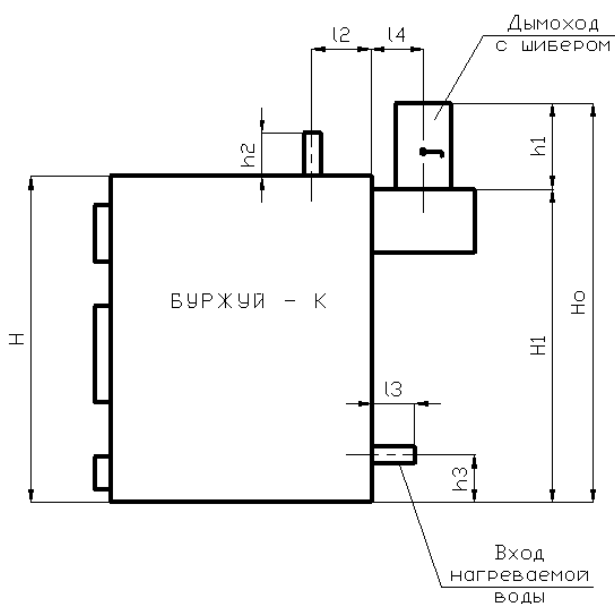
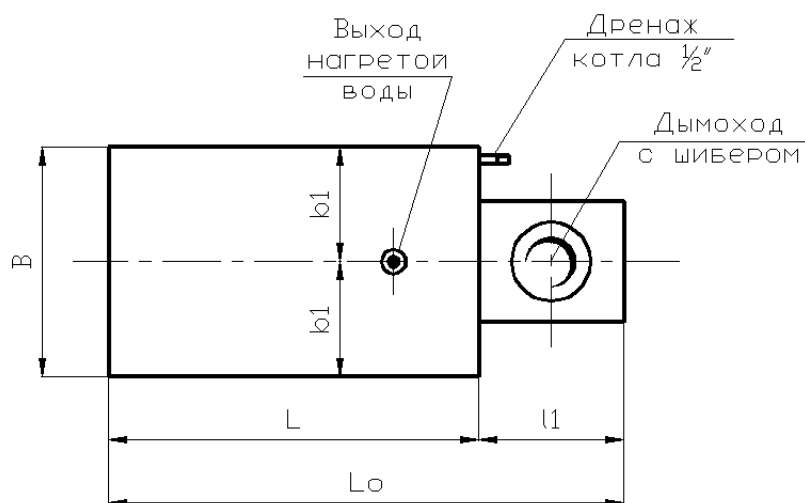


Основные технические характеристики и габаритные размеры котлов «Буржуй-К»



Технические параметры котлов	Ед. изм.	Марка котла «Буржуй - К»				
		Т-10	Т-20	Т-30	Т-50	Т-100
Тепловая мощность	кВт	10	20	30	50	100
Максимальная площадь отапливаемого помещения (при h потолков 3 м)	м ²	до 90	120 - 220	240 - 330	400 - 550	до 1100
Максимальный объем отопительной системы	м ³	0,25	0,51	0,77	1,29	2,58
КПД	%	82 - 85				
Максимальная рабочая температура	°С	90				
Объем воды в котле	л	18	28	45	65	90
Диаметр входа/выхода воды системы отопления	“	1 1/2“	1 1/2“	1 1/2“	1 1/2“	1 3/4“

Объем воды в контуре ГВС	л	2	2,5	3	3,75	5,25
Диаметр входа/выхода воды контура ГВС	«	1/2«				
Максимальное рабочее давление	кгс/см ²	4,5				
Диаметр подключения дымовой трубы	мм	130	150	150	200	250
Минимальная высота дымовой трубы	м	7	8	9	10	11-13
Температура дымовых газов	°С	до 150				
Максимальная длина деревянных поленьев	мм	450	550	650	750	950
Размер топочной дверцы (bхh)	мм	190х190	240х240	290х290	340х340	400х400
Объем топки	м ³	0,055	0,101	0,189	0,302	0,575
Вес котла	кг	180	270	380	580	900
Габаритные и присоединительные размеры						
B	мм	380	480	530	690	780
b1	мм	190	240	265	345	390
L	мм	610	700	810	900	1100
Lo	мм	850	950	1050	1210	1420
l1	мм	250	250	240	310	320
l2	мм	140	170	170	190	170
l3	мм	100	100	100	100	100
l4	мм	130	130	130	170	150
H	мм	760	880	1150	1320	1610
H1	мм	730	850	1110	1280	1590
Ho	мм	930	1100	1360	1580	1890
h1	мм	200	250	250	300	300
h2	мм	100	100	100	100	100
h3	мм	110	120	130	150	150

Диапазон регулирования мощности котлов от 30% до 100%, в этих пределах достигается наибольший КПД котлов в районе от 82 до 85%.