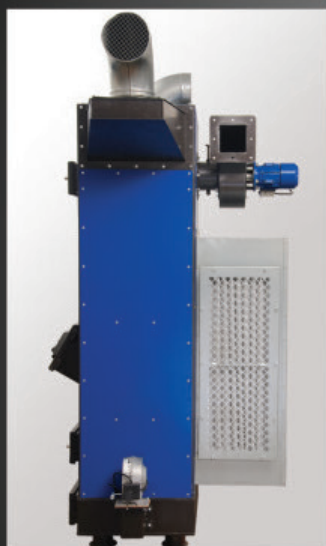


# Отопительные котлы **robust**® тип С



[connectpol.eu](http://connectpol.eu)

Ral 5005

RAL 4006

Ral 1023

Ral 6018

Srebrny

Ral 2004

# Отопительные котлы Robust тип C

## ХАРАКТЕРИСТИКА

---

- Котел верхней топки. Камера топки и горелка с керамической облицовкой.
- Топка – котельная листовая сталь толщ. 8 мм.
- Топливо - дрова, отходы древесного происхождения, уголь.
- воздух, предназначенный для отопления помещения, черпается из нижней части цеха и нагнетается через теплообменник отопительного котла, затем расходится по каналам, транспортирующим воздух - **ИТР**.
- Имеется возможность подсоединения котла к блоку фильтров пылеуловителя и подогрева воздуха, возвращающегося в цех.

## ВЕРСИИ ОТОПИТЕЛЬНОГО КОТЛА ROBUST ТИПА C

---

Отопительные котлы производятся мощностью 45 кВт, 75 кВт, 105 кВт и маркированы как отопительные котлы типа:

### **C-45, C-75, C-105**

## ЗАЛЕТУ

---

- Тепло, осязаемое с момента включения отопительного котла
- Большая экономия расходов на отопление по сравнению с другими решениями
- Отсутствие установки ЦО, а также потерь в передаче горячего воздуха
- Компактная, модульная, современная конструкция
- Простое обслуживание и высокая производительность
- Самоочищающийся теплообменник в вертикальной системе
- Большая живучесть оборудования
- Отсутствие корродирующего фактора в теплообменнике и установке
- Вынуждаемая турбиной тяга газов сгорания позволяет установить отопительный котел в любом месте цеха без необходимости постройки высокой дымовой трубы
- В летний период котел может работать как **кондиционер**
- Отопительный котел не требует специального помещения (**котельной**)
- Не требуются специализированные испытания – **Технадзор**

## ОБСЛУЖИВАНИЕ

---

Управление работой отопительного котла полностью автоматическое. Обслуживание сводится только к загрузке топлива. Хотя эта операция осуществляется вручную, но идея конструкции такая, чтобы в качестве топлива использовать производственные отходы (дрова, горбыль).

## ТЕХНИЧЕСКИЕ ДАННЫЕ

Отопительный котел Robust		Тип	C-45	C-75	C-105
Мощность оборудования		кВт	45	75	105
Макс.прирост температуры		К	65	65	65
Дымовой бортов		мм*мм	120x120	120x120	140x140
Диаметр дымовой трубы		мм	125	160	180
Емкость камеры топки			45	78	140
Количество обогреваемого воздуха		м <sup>3</sup> /час	2300	3600	4900
Размеры	ширина / выпуски	мм	650/1350	740/1580	1000/2100
	высота / клапан	мм	1970/2500	2300/3000	2520/3370
	длина / фильтр	мм	680/1180	820/1320	850/1450
Масса		кг	270	350	490
Высота дымовой трубы		м	5,0	5,5	6
Двигатель вентилятора газов сгорания		kW	0,18	0,25	0,55
Напряжение питания		В	230	230	230
Двигатель главного вентилятора		kW	1,5*	3,0*	4,5*
Напряжение питания		В	400	400	400

\* Мощность двигателя зависит от диаметра и длины каналов, транспортирующих воздух. В таблице указана максимальная мощность двигателя.

## ПРОИЗВОДИТЕЛЬНОСТЬ КОТЛА

Величина площади, предназначенной для отопления

Отопительный котел Robust	Тип	C-45	C-75	C-105
Площадь	м <sup>2</sup>	250-350	350-500	500-700
Кубатура	м <sup>3</sup>	1000	1500	2100
Потребность в энергии	Вт/м <sup>3</sup>	50	50	50

## РАСХОД ТОПЛИВА

Оценочный расход топлива зависит от:

- Внешней температуры,
- Тепловой проницаемости стен здания,
- Частоты открытия ворот,
- Количества воздуха, выкачиваемого из цеха пневматическим транспортом,
- Калорийности топлива.

## ПРЕЙСКУРАНТ

---

Для получения информации о ценах просим связаться с нами по телефону:

**+48 52 582 61 24, +48 604 47 62 14**

- По желанию клиента платно выполним проект и спецификацию установки разводки воздуха (ИТР).
- Предлагаем помощь при закупке оснащения (ИТР), а также консультации при монтаже установки.
- Производитель предоставляет 5-летнюю гарантию на подузлы производства Connectpol.eu.